

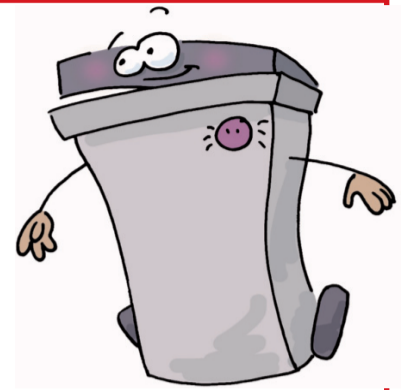
## Note Covid

### LE TEMPS DE DÉGRADATION D'UN MASQUE CHIRURGICAL EST DE 250 ANS

**Masques, gants, lingettes :**  
une protection contre le coronavirus  
**mais un danger pour la nature et le tri !**

#### Restons Mobilisés pour :

- ) Préserver l'environnement
- ) Limiter la propagation du COVID 19
- ) Protéger les agents de collecte et de tri



**LES MASQUES C'EST EN SAC  
FERMÉ et DANS LE BAC GRIS**

## Les Déchets d'Éléments d'Ameublement (DEA)

### > COMMENT FAIRE ?

• **Faites plaisir à quelqu'un** en donnant vos anciens objets ou en utilisant différents sites en ligne de dons, de trocs ou de ventes.

• **Pensez aux associations** qui récupèrent ces déchets pour lutter contre le gaspillage tout en contribuant au réemploi.

• **Déposez vos DEA en déchèterie.**

En partenariat avec Eco-mobilier, les objets collectés sont recyclés, utilisés comme source d'énergie ou rénovés (Plus d'informations : [www.eco-mobilier.fr](http://www.eco-mobilier.fr))



### ZOOM sur la déchèterie de Dampierre...



Vu sur la déchèterie de Dampierre

### C'est important pour la planète...

On prend décidément beaucoup de plaisir à visiter les déchèteries du Nord Jura car on y rencontre des gardiens investis et très accueillants, passionnés même. Après Montmirey et Saligney, nous avons rencontré Christine Dupuis LA gardienne de la déchèterie de Dampierre. Elle est ici chez elle, "sa deuxième maison" comme elle dit ! Pas étonnant si on rappelle que Christine est présente ici depuis 2005, soit depuis 16 ans. Et elle s'y plaît : "J'aime mon métier, j'aime être dehors, j'aime accueillir, conseiller, guider... L'important pour moi c'est de bien trier, c'est important pour la planète, c'est important pour les personnes qui viennent ici déposer leurs déchets, pour leurs enfants, pour les générations futures. J'ai vu l'évolution depuis 16 ans, on trie mieux, il y a plus de bennes spécifiques mais on peut encore mieux faire. Cette dernière année, avec la crise sanitaire, on a vu le volume de déchets verts fortement augmenter" explique Christine. Les habitants de Le petit Mercey - Louvatange - Evans - Salans - Courtfontaine - Fraisans - Plumont - Etrepigny - Our - La Bretenière - Rans - La Barre - Ranchot - Orchamps - Monteplain - Dampierre viennent ici déposer leurs déchets soit environ 20000 passages pour 1600 tonnes de déchets par an. La déchèterie de Dampierre est ouverte tous les jours du lundi au samedi.

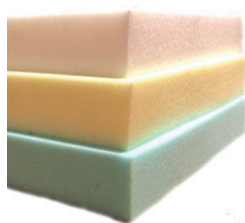


#### > BOIS

Le bois peut servir à fabriquer des panneaux de particules et ainsi redevenir un **nouveau meuble**.

#### > MOUSSE

La mousse d'un matelas peut être récupérée pour réaliser des **panneaux isolants** ou des **tatamis de judo**.



#### > PLASTIQUE

Le plastique d'une chaise peut servir à fabriquer des **tuyaux**.



#### > REMBOURRAGE

Les canapés peuvent être broyés pour servir de **combustible dans les cimenteries**.

### > COLLECTE DE DEA : DE MIEUX EN MIEUX...

**1 809 tonnes**  
de DEA collectés.  
En 2019

Continuez vos apports  
systématiques en  
déchèterie.

